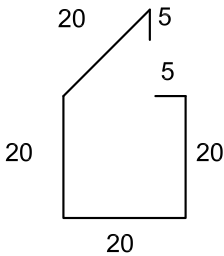
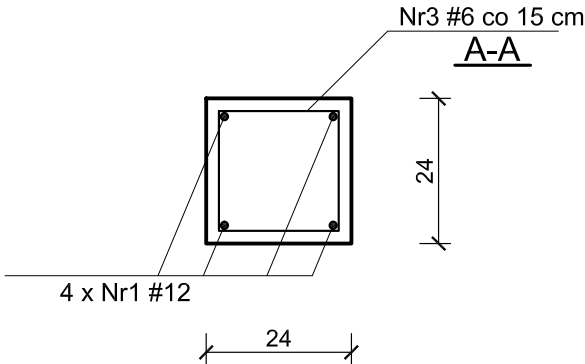


TRZPIEŃ T-1

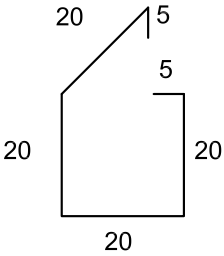
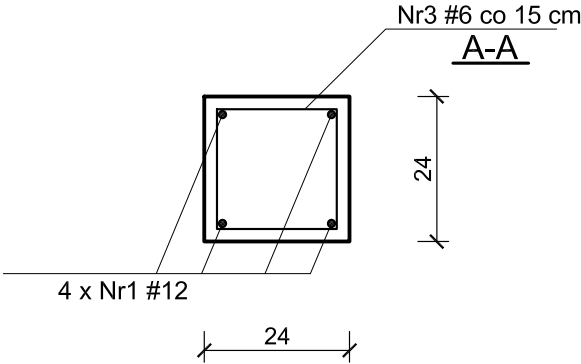
SKALA 1: 20



NR3 Ø6 A I L=90cm

TRZPIEŃ T-2

SKALA 1: 20



NR3 Ø6 A I L=90cm

ZESTAWIENIE STALI ZBROJENIOWEJ

POZ.	NR PRĘTA	Ø [mm]	DŁUGOŚĆ [m]	ILOŚĆ			DŁ. ŁĄCZNA [m]	
				PRĘTÓW	x POZ.	RAZEM	A-IIIIN	
							Ø6	Ø12
Poz. T-1- Trzpień - 6 szt.								
S-3	1	12	9,30	4	6	24		223,20
	2	12	1,46	4	6	24		35,04
	3	6	0,90	56	6	336	302,40	
DŁUGOŚĆ RAZEM [m]							302,40	258,24
MASA JEDNOSTKOWA [kg/m]							0,222	0,888
MASA [kg]							67,13	229,32
MASA CAŁKOWITA [kg]							296,45	

- 1) Opis kształtu pręta: PN-EN ISO 3766 metoda B (osiowo)  
2) Opis długości haka: gabarytowy  
3) Długość pręta L: suma wymiarów osiowych

BETON B30 (C25/30)  
STAL A-III (34GS)  
A-I (St3S)  
Otulina zbrojenia 3cm

Trzpień T-1, T-2

SKALA 1:20

JEDNOSTKA PROJEKTOWA  
PRZEDSIĘBIORSTWO BUDOWLANE TEMPUS SP. Z O.O.  
LASOCICE, ul. SZKOLNA 16  
64-100 LESZNO  
NIP 697-22-25-959  
e-mail: tempus@tempus.pl  
www.tempus.pl

TEMPUS

INWESTYCJA  
ROZBUDOWA Z PRZEBUDOWĄ BUDYNKU SZKOŁY  
PODSTAWOWEJ W LASOCICACH

Działka nr 319/8  
Lasocice, ul. Szkolna 13

INWESTOR  
Gmina Świąciechowa  
ul. Ulańska 4  
64-115 Świąciechowa

NAZWA RYSUNKU  
Trzpień T-1

Niniejszy projekt jest chroniony prawem autorskim.  
Przedsiębiorstwo Budowlane TEMPUS Sp. z o.o., zgodnie z Ustawą z dnia 4 lutego 1994 r. o prawie autorskim i prawach pokrewnych, zastrzega sobie prawa autorskie i zakazuje bez jego wiedzy i zgody powielania i wykorzystywania tego projektu do celów niezgodnych z jego przeznaczeniem.

PROJEKTANT KONSTRUKCJA	inż. TOMASZ KACZMAREK Uprawnienia nr WKP/0279/PWOK/09 w specjalności konstrukcyjnej		SKALA 1:20
SPRAWDZAJACY KONSTRUKCJA	mgr inż. JAKUB RZEŹNICZAK Uprawnienia nr 362/82/Lo w specjalności konstrukcyjnej		NR RYS. K-30
ASYSTENT PROJEKTANTA, OPRACOWAŁ	inż. KAJA SPYCHAŁA inż. MACIEJ MASZTALERZ		STRONA 63

DATA OPRACOWANIA  
PAŹDZIERNIK 2022

BRANŻA  
KONSTRUKCJA